

buto Nr. 57 įvadinis elektros skydelis 6a.

maitinimo kabelio privedimas (3x2,5mm) palubėje nuo žulniam neįgalųjų keltuvui nuo įvadinio buto Nr. 57 skydo, esančio 6a. (įrengiant automatinį jungiklį (16A), srovės nuotėkio relę); elektros instaliacija įrengiama behalogeniniame tiesiame vamzdyje 320N su jungtimis, įrengiama komutacinė spinta (pagal keltuvo gamintojo rekomendacijas)

įrengiama komutacinė spinta palubėje (pagal keltuvo gamintojo rekomendacijas)

esamas turėklas

esamas radiatorius

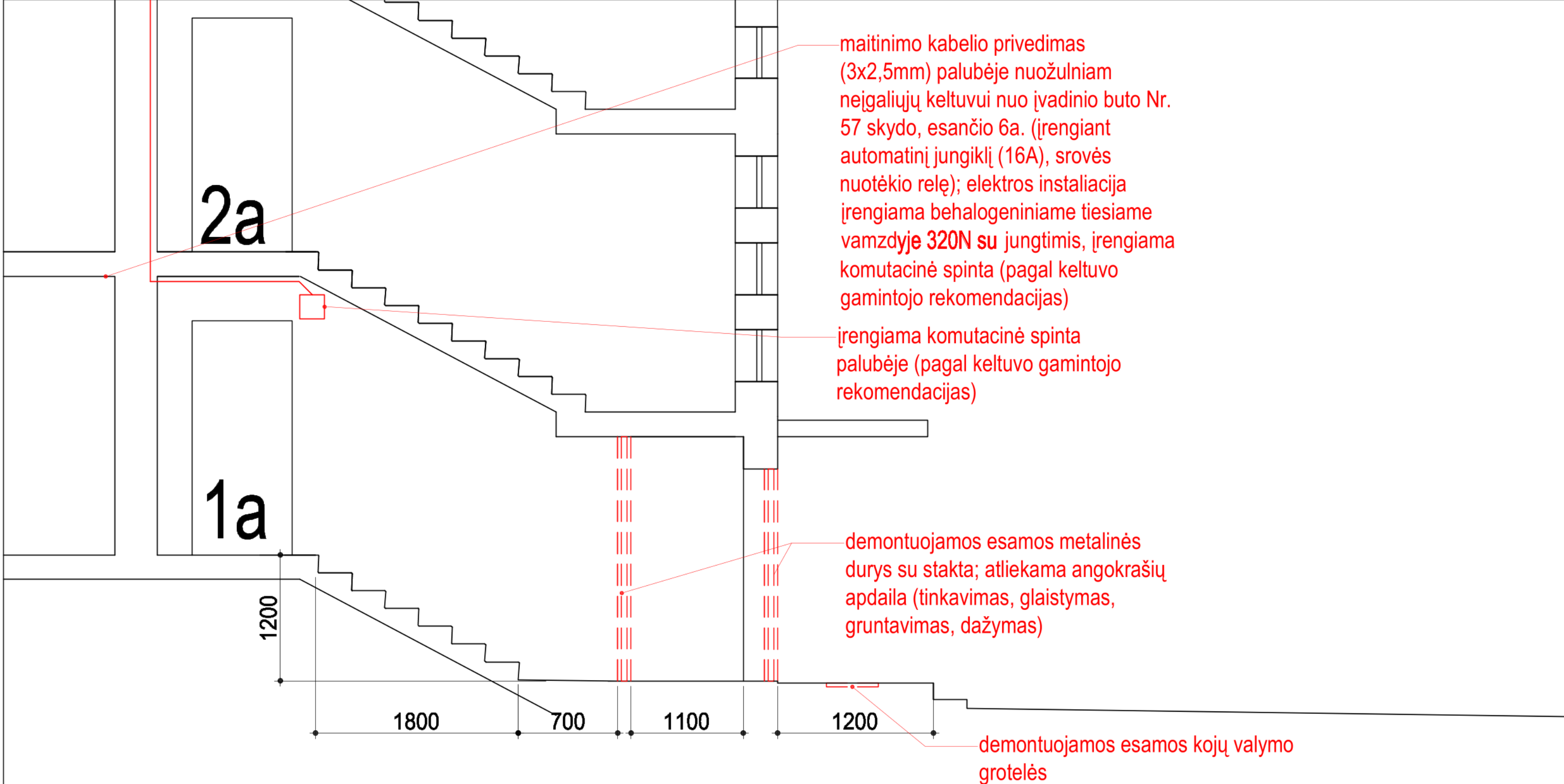
demontuojamos esamos metalinės durys su stakta; atliekama angokrašių apdaila (tinkavimas, glaistymas, gruntavimas, dažymas)

demontuojamos esamos kojų valymo grotelės

DERINIMŲ LENTELĖ

PASTABOS:

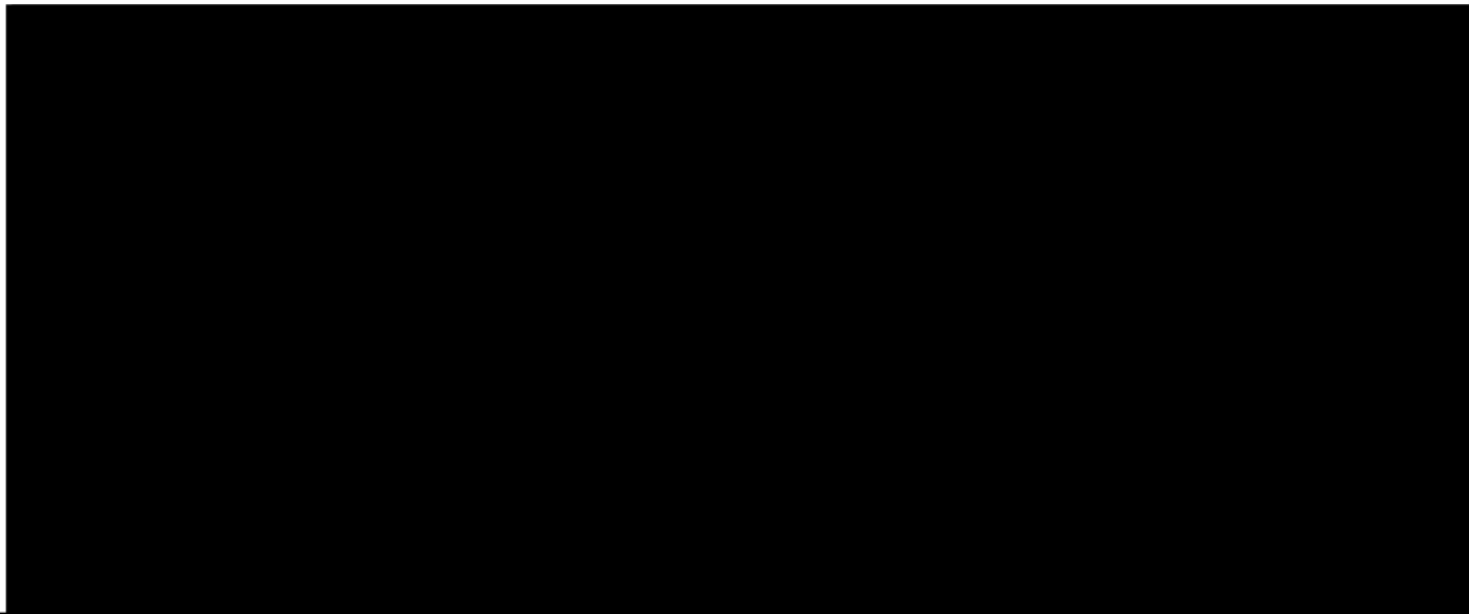
1. Visos medžiagos ir prietaisai turi atitikti techninę specifikaciją;
2. Prieš užsakant gaminius būtina išsimačiuoti esamą situaciją;
3. Reikalavimai darbų kokybei pateikti techninėje specifikacijoje;
4. Turi būti atlikti visi ardymo, demontavimo, paruošiamieji darbai susiję su apraše nurodytais įrengimo darbais.
5. Visos statybinės atliekos turi būti utilizuotos vadovaujantis atliekų tvarkymo įstatymais ir taisyklėmis;
6. Bet kurios priemonės įgyvendinimo darbai turi būti atlikti iki galo - „pilnas įrengimas“. Žodžiai „pilnas įrengimas“ turi reikšti ne tik darbų atlikimą ir įrengimus, nurodytus techninėse specifikacijose, brėžiniuose, reikalavimuose darbams bei medžiagoms, bet ir visus atsitiktinius įvairius komponentus, kurie reikalingi pilnam darbų atlikimui.
7. Darbų ir medžiagų kiekiai turi būti tikslinami natūroje, atlikus atitinkamus darbus, pagal faktinę medžiagą;
8. Visi darbai, nenurodyti apraše, tačiau būtini atlikti, kad padaryti visus darbus pagal šį aprašą, kuriuos statybos rangovas galėjo ir turėjo numatyti, daromi statybos darbų rangovo sąskaita;



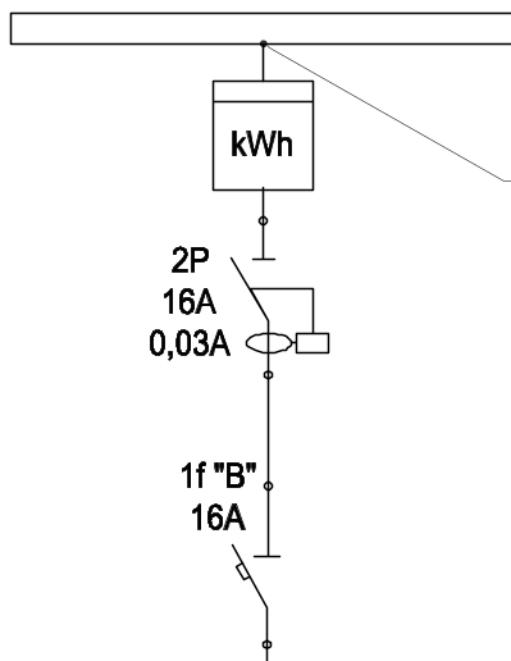
PASTABOS:

1. Visos medžiagos ir prietaisai turi atitikti techninę specifikaciją;
2. Prieš užsakant gaminius būtina išsimatuoti esamą situaciją;
3. Reikalavimai darbų kokybei pateikti techninėje specifikacijoje;
4. Turi būti atlikti visi ardymo, demontavimo, paruošiamieji darbai susiję su apraše nurodytais įrengimo darbais.
5. Visos statybinės atliekos turi būti utilizuotos vadovaujantis atliekų tvarkymo įstatymais ir taisyklėmis;
6. Bet kurios priemonės įgyvendinimo darbai turi būti atlikti iki galo - „pilnas įrengimas“. Žodžiai „pilnas įrengimas“ turi reikšti ne tik darbų atlikimą ir įrengimus, nurodytus techninėse specifikacijose, brėžiniuose, reikalavimuose darbams bei medžiagoms, bet ir visus atsitiktinius įvairius komponentus, kurie reikalingi pilnam darbų atlikimui.
7. Darbų ir medžiagų kiekiai turi būti tikslinami natūroje, atlikus atitinkamus darbus, pagal faktinę medžiagą;
8. Visi darbai, nenurodyti apraše, tačiau būtini atlikti, kad padaryti visus darbus pagal šį aprašą, kuriuos statybos rangovas galėjo ir turėjo numatyti, daromi statybos darbų rangovo sąskaita;

DERINIMŲ LENTELĖ



**6 aukšto
S. Stanevičiaus g. 72-57
paskirstymo skydas**

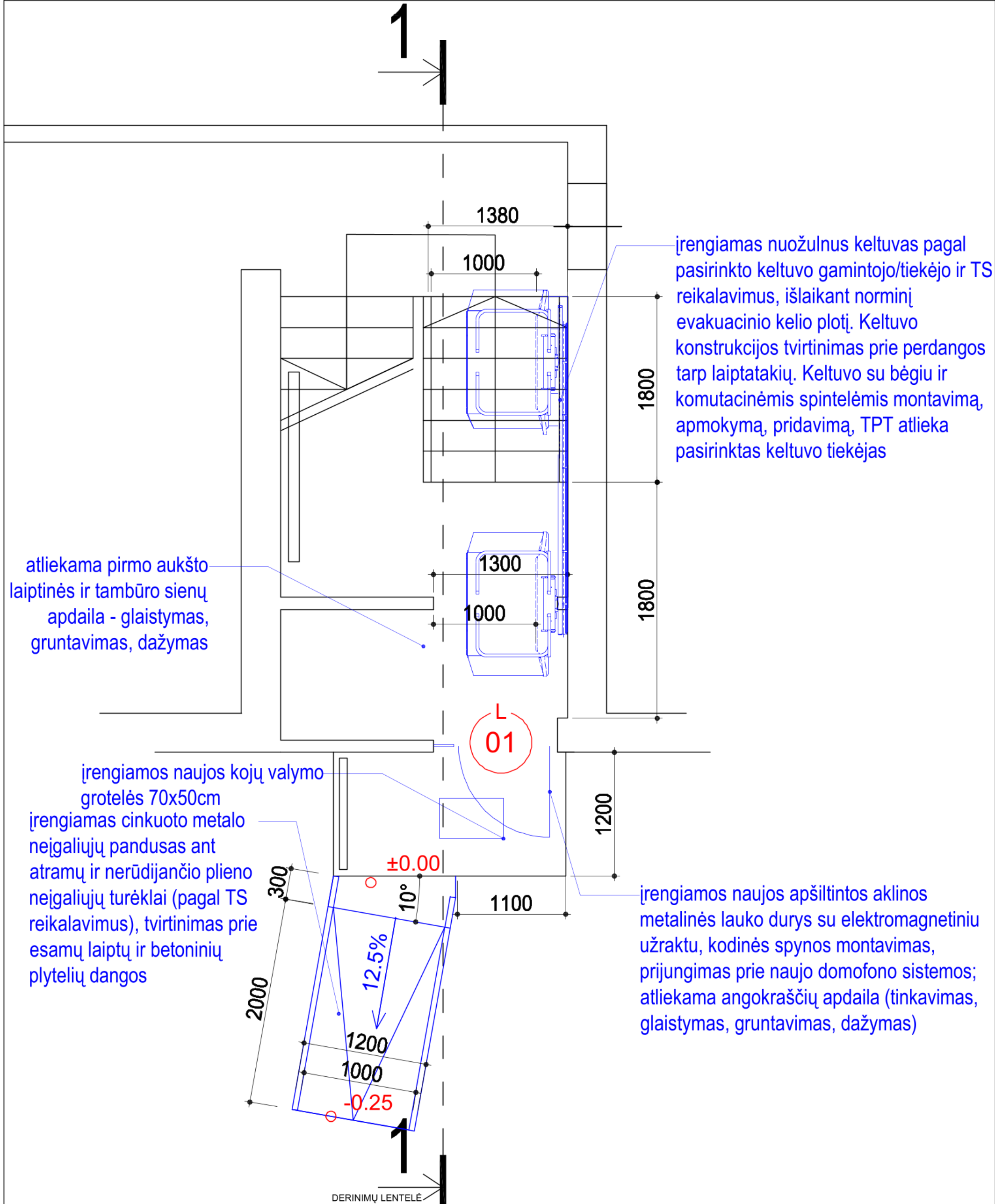


S. Stanevičiaus g. 72 namo, šeštame aukšte, 27 buto įvadinis skydas. Jame montuojamas automatinis jungiklis ir nuotekio rėlė

**Nuožulnaus keltuvo
PS**

Pastabos:

1. Montavimo darbus atlikti laikantis EJT reikalavimus.



PASTABOS:

1. Visos medžiagos ir prietaisai turi atitikti techninę specifikaciją;
2. Prieš užsakant gaminius būtina išsimačiusi esamą situaciją;
3. Reikalavimai darbų kokybei pateikti techninėje specifikacijoje;
4. Turi būti atlikti visi ardymo, demontavimo, paruošiamieji darbai susiję su apraše nurodytais įrengimo darbais.
5. Visos statybinės atliekos turi būti utilizuotos vadovaujantis atliekų tvarkymo įstatymais ir taisyklėmis;
6. Bet kurios priemonės įgyvendinimo darbai turi būti atlikti iki galo - „pilnas įrengimas“. Žodžiai „pilnas įrengimas“ turi reikšti ne tik darbų atlikimą ir įrengimus, nurodytus techninėse specifikacijose, brėžiniuose, reikalavimuose darbams bei medžiagoms, bet ir visus atsitiktinius įvairius komponentus, kurie reikalingi pilnam darbų atlikimui.
7. Darbų ir medžiagų kiekiai turi būti tikslinami natūroje, atlikus atitinkamus darbus, pagal faktinę medžiagą;
8. Visi darbai, nenurodyti apraše, tačiau būtini atlikti, kad padaryti visus darbus pagal šį aprašą, kuriuos statybos rangovas galėjo ir turėjo numatyti, daromi statybos darbų rangovo sąskaita;

2a

1a

atliekama pirmo aukšto laiptinės ir tambūro sienų apdaila - glaistymas, gruntavimas, dažymas

įrengiamos naujos apšiltintos aklinos metalinės lauko durys su elektromagnetiniu užraktu, kodinės spynos montavimas, prijungimas prie naujo domofono sistemos; atliekama angokraščių apdaila (tinkavimas, glaistymas, gruntavimas, dažymas)

įrengiamas cinkuoto metalo neigaliųjų pandusas ant atramų ir nerūdijančio plieno neigaliųjų turėklai (pagal TS reikalavimus), tvirtinimas prie esamų laiptų ir betoninių plytelių dangos

1200

1800

1800

1200

2000

300

300

100

650

950

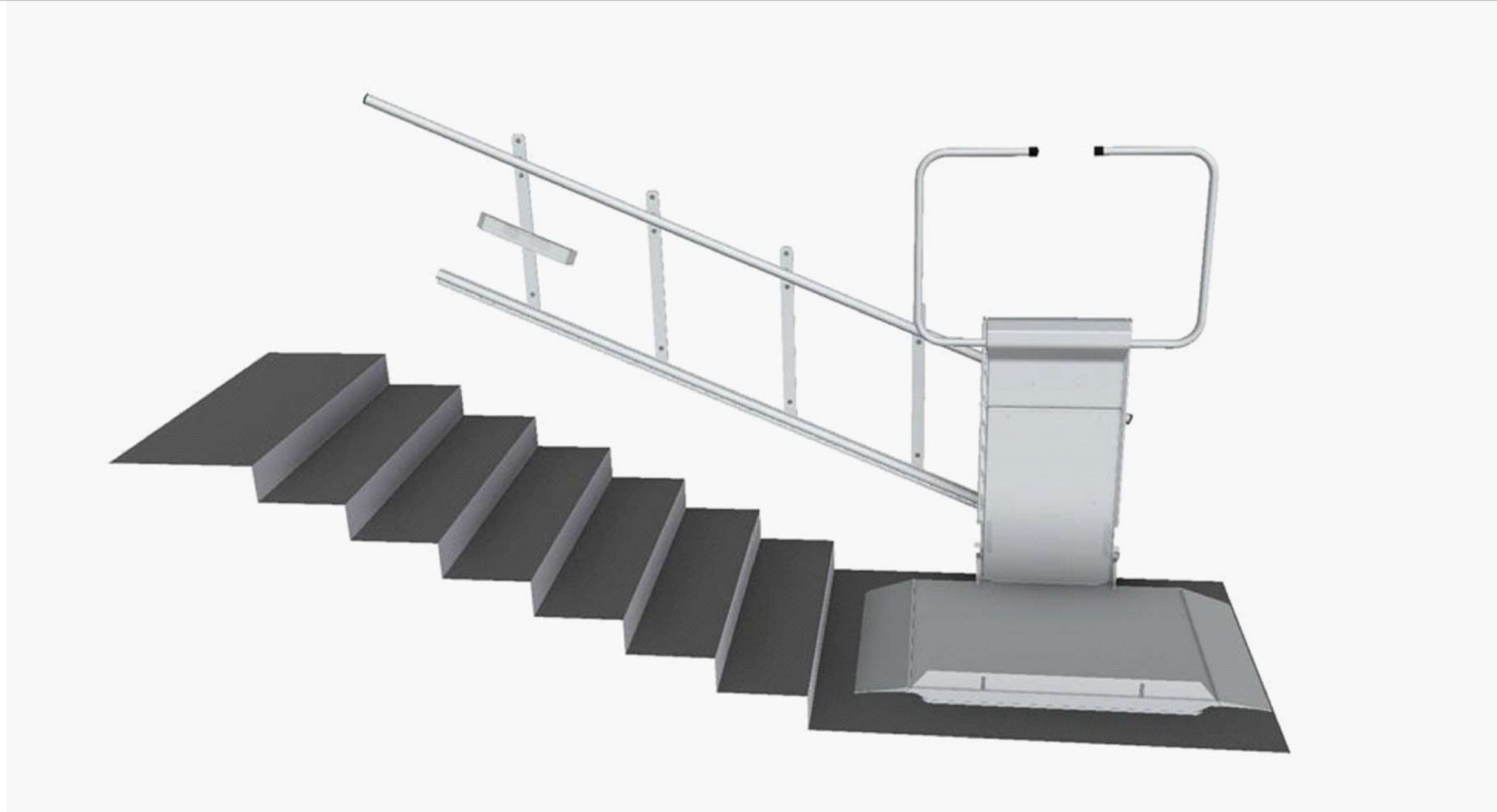
įrengiamos naujos kojų valymo grotelės 70x50cm

įrengiamas nuožulnus keltuvas pagal pasirinkto keltuvo gamintojo/tiekėjo ir TS reikalavimus, išlaikant norminį evakuacinio kelio plotį. Keltuvo konstrukcijos tvirtinimas prie perdangos tarp laiptatakių. Keltuvo su bėgiu ir komutacinėmis spintelėmis montavimą, apmokymą, pridavimą, TPT atlieka pasirinktas keltuvo tiekėjas

PASTABOS:

1. Visos medžiagos ir prietaisai turi atitikti techninę specifikaciją;
2. Prieš užsakant gaminius būtina išsimatuoti esamą situaciją;
3. Reikalavimai darbų kokybei pateikti techninėje specifikacijoje;
4. Turi būti atlikti visi ardymo, demontavimo, paruošiamieji darbai susiję su apraše nurodytais įrengimo darbais.
5. Visos statybinės atliekos turi būti utilizuotos vadovaujantis atliekų tvarkymo įstatymais ir taisyklėmis;
6. Bet kurios priemonės įgyvendinimo darbai turi būti atlikti iki galo - „pilnas įrengimas“. Žodžiai „pilnas įrengimas“ turi reikšti ne tik darbų atlikimą ir įrengimus, nurodytus techninėse specifikacijose, brėžiniuose, reikalavimuose darbams bei medžiagoms, bet ir visus atsitiktinius įvairius komponentus, kurie reikalingi pilnam darbų atlikimui.
7. Darbų ir medžiagų kiekiai turi būti tikslinami natūroje, atlikus atitinkamus darbus, pagal faktinę medžiagą;
8. Visi darbai, nenurodyti apraše, tačiau būtini atlikti, kad padaryti visus darbus pagal šį aprašą, kuriuos statybos rangovas galėjo ir turėjo numatyti, daromi statybos darbų rangovo sąskaita;

DERINIMŲ LENTELĖ



DERINIMŲ LENTELĖ

